



**1114 Wilhelminawerf**  
**Utrecht**

1114 Wilhelminawerf  
Utrecht

**dok**  
architecten



Photo : Arjen Schmitz

1114 Wilhelminawerf, Utrecht | 1114 Wilhelminawerf, Utrecht

# WILHELMINAWERF

**locatie:**

Wilhelminawerf, Utrecht

**programma:**

167 huurwoningen, horecapaviljoen, parkeergarage rondom een binnenhaven

**architect:**

Liesbeth van der Pol

**ontwerpteam:**

Patrick Cannon, Pieter Lievense, Marta Meijer, Luuk de Rouw, Dorota Kolek, Anne van der Meulen

**opdrachtgever:**

KondorWessels Projecten

**constructeur:**

Van der Vorm Engineering

**aannemer bouwkundig:**

Bouwcombinatie Wébé: Wessels Zeist & Bébouw Midreth

**landschapsarchitect:**

Vollmer + partners

**bouwkosten (ex. btw):**

€ ,-

**start ontwerp:**

2011

**start uitvoering:**

2019

**oplevering:**

2022

Een stoere plek aan het Merwedekanaal.

Rondom een nieuw haventje woon je aan het water en deel je een nieuwe buurt.

Verschillende typologieën woningen, allen met uitzicht op het water, vormen samen een heerlijke ontmoetingsplek.

De architectuur van de Wilhelminawerf bouwt voort op de rijke industriële geschiedenis van het gebied. De woongebouwen zijn letterlijk in samenhang met de naastgelegen silo's en schoorstenen ontworpen. Hoge metselwerk penanten met een fraai reliëf en diepe negges vormen de basis, die wordt bekroond met een lichte opbouw van plaatmateriaal met een ragfijne belijning. De hoogteaccenten en dakvormen geven de gebouwen smoel en richting.

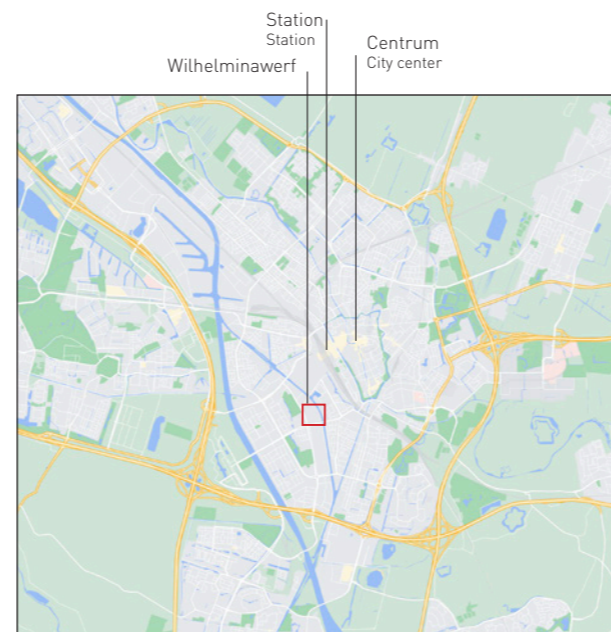
De stedenbouwkundige opzet spaarde alle aanwezige bomen langs het Merwedekanaal: de bomen hebben nu een prominente plek in het plan. Al het regenwater wordt opgevangen in de haven, voor retentiewaarde en biodiversiteit.

Centraal op de Wilhelminawerf ligt het horecapaviljoen aan het haventje. Een sociaal duurzame ontmoetingsplek voor alle mensen uit de omgeving.

Wilhelminawerf werkt op alle schaalniveaus.



In Nederland | in the Netherlands



Utrecht | Utrecht

# WILHELMINAWERF

Only Dutch text available.

**location:**

Wilhelminawerf, Utrecht

**programme:**

167 rental apartments, dining facility and a parking garage around a harbour.

**architect:**

Liesbeth van der Pol

**designteam:**

Patrick Cannon, Pieter Lievense, Marta Meijer, Luuk de Rouw, Dorota Kolek, Anne van der Meulen

**client:**

KondorWessels Projecten

**structural engineer:**

Van der Vorm Engineering

**contractor:**

Bouwcombinatie Wébé: Wessels Zeist & Bébouw Midreth

**landscape design:**

Vollmer + partners

**building costs (ex. VAT):**

€ ,-

**start of design:**

2011

**start of construction:**

2019

**completion:**

2022

1114 Wilhelminawerf, Utrecht | 1114 Wilhelminawerf, Utrecht



Locatie | Site plan



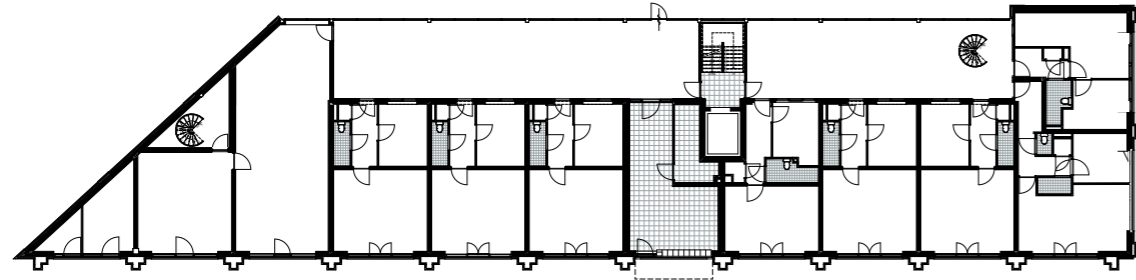
Photo : Arjen Schmitz

1114 Wilhelminawerf, Utrecht | 1114 Wilhelminawerf, Utrecht

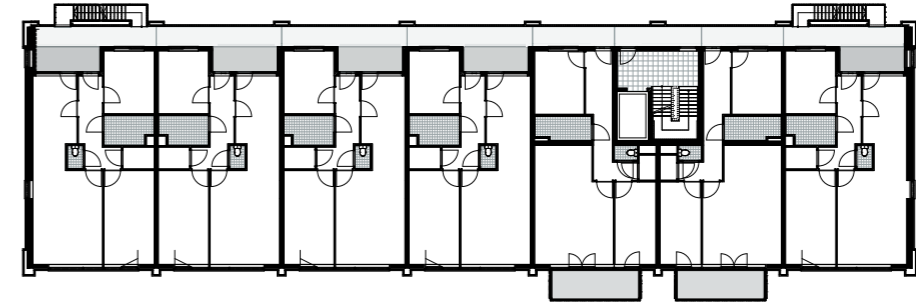


Photo : Arjen Schmitz

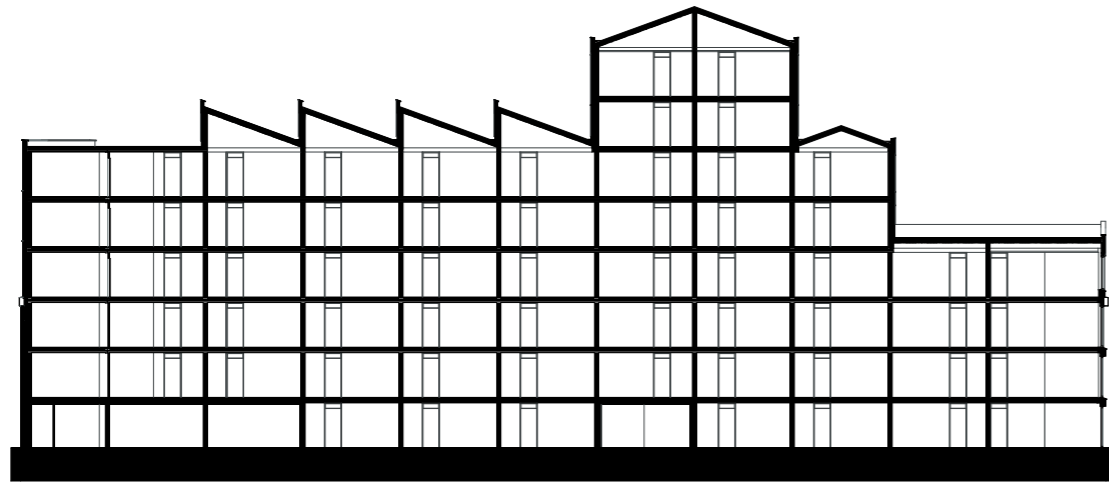
1114 Wilhelminawerf, Utrecht | 1114 Wilhelminawerf, Utrecht



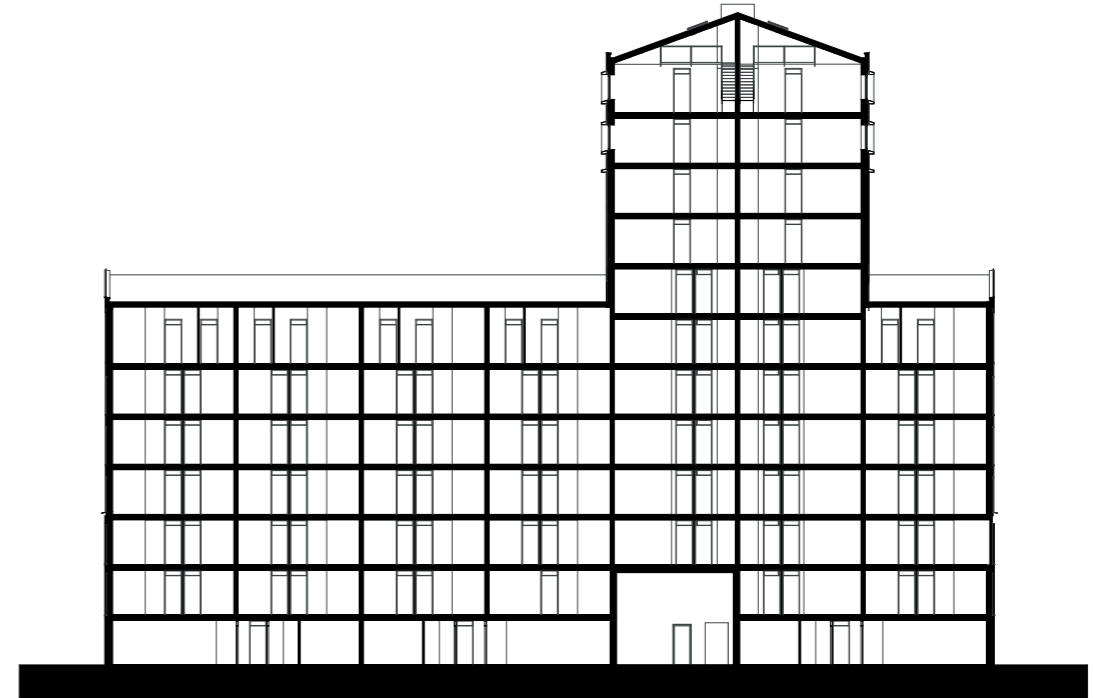
Blok A | Standaard plattegrond | standard floorplan



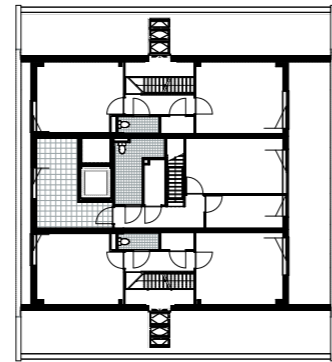
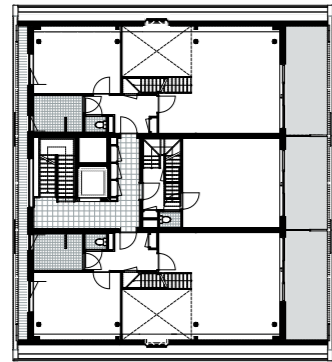
Blok B | Standaard plattegrond | standard floorplan



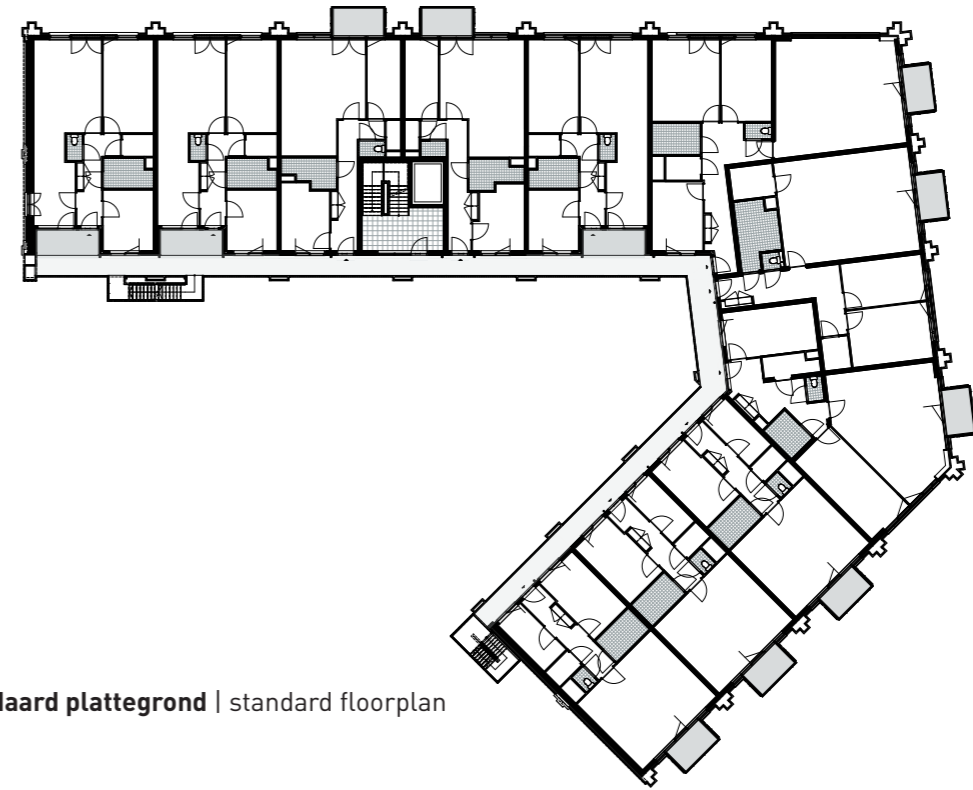
Blok A | Langsdoorsnede | longitudinal section



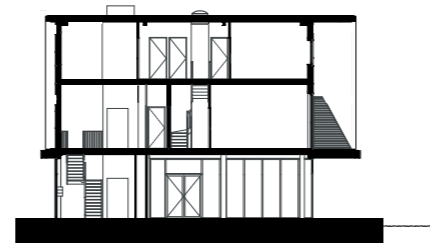
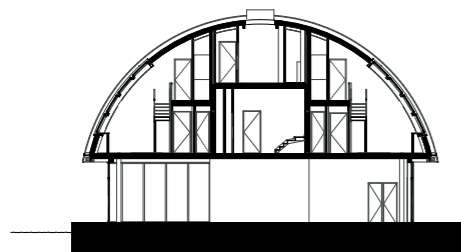
Blok B | Langsdoorsnede | longitudinal section



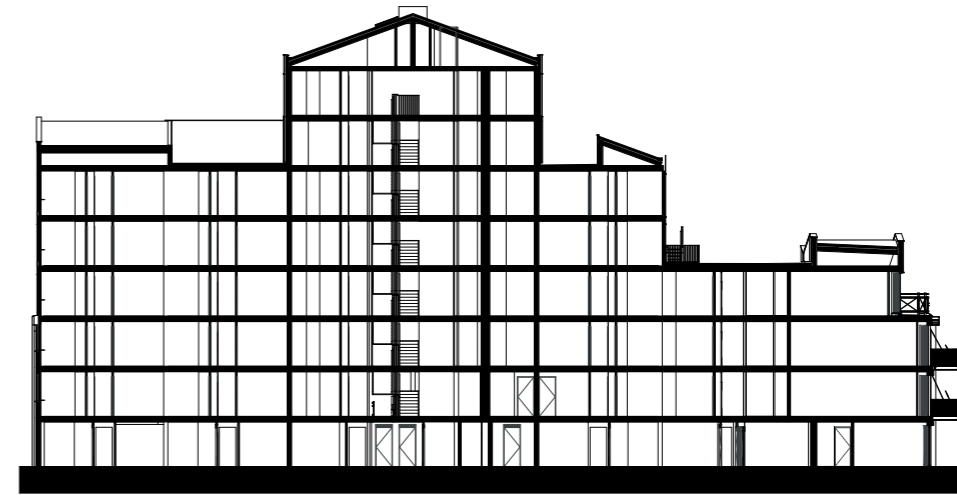
**Blok C | Plattegrond eerste en tweede verdieping** | first and second floorplan



**Blok D | Standaard plattegrond** | standard floorplan



**Blok C | Doorsneden** | intrsections



**Blok D | Langsdoorsnede** | longitudinal section





Photo : Arjen Schmitz

1114 Wilhelminawerf, Utrecht | 1114 Wilhelminawerf, Utrecht



Aquarel | water-colour painting **Liesbeth van der Pol**



Render | Absent Matter

**1114 Wilhelminawerf, Utrecht** | 1114 Wilhelminawerf, Utrecht