



**0510 Praktijkschool de Brug,
Assendelft**

0510 Praktijkschool de Brug,
Assendelft

dok
architecten



Photo: Arjen Schmitz

locatie:

Saenredamstraat, Assendelft - Zaanstad

programma:

school voor bijzonder onderwijs

b.v.o.:

2350 m2

architect:

Liesbeth van der Pol

ontwerpteam:

J.J. Roeten, F. op ten Berg, P. Helder, H. Tran, J. Davelaar

opdrachtgever:

OVO Zaanstad

constructeur:

Aronsohn raadgevende ingenieurs BV, Rotterdam

aannemer bouwkundig:

Visser & Mol bv, Hoogkarspel

installatie/bouwfysisch adviseur:

DWA Bodegraven

bouwkosten (ex. btw):

€ 3.300.000,-

start ontwerp:

2005

start uitvoering:

2008

oplevering:

2010

De praktijkschool De Brug in Assendelft is een school voor leerlingen met leerproblemen of problemen met sociaal-emotioneel functioneren.

De leerlingen hebben behoefte aan bijzonder onderwijs, dat is georganiseerd in kleine groepen met een duidelijke structuur en veel begeleiding. Het programma is onderverdeeld in een onderbouw, een middengroep en een bovenbouw. De onderbouw bestaat uit vier mentorklassen. In de middengroep doen leerlingen interne stages. De leerlingen in de bovenbouw lopen drie dagen per week stages buiten de school. Praktijkvakken maken een belangrijk deel uit van het onderwijsprogramma en er wordt gezamenlijk gezocht naar een arbeidsplaats.

Het gebouw is omringd door groen en water, met alle mogelijkheden om vakken te leren en buiten in praktijk te brengen. Met een brug staat het terrein in verbinding met de maatschappij.

In het ontwerp staat het gevoel van geborgenheid centraal, dat tot uiting komt in de karakteristieke ronde vorm. Daardoor is het gebouw bovendien een herkenbare en bijzondere verschijning, waar de leerlingen trots op kunnen zijn

The De Brug Training Centre in Assendelft is a school for students with learning difficulties or who have difficulties in functioning socially and emotionally. The students need special education, which is organised into small groups with a clear structure and a lot of supervision. The programme is subdivided into a lower school, a middle group and an upper school. The lower school consists of four mentor classes. In the middle group students are given internal job placements. The students in the upper school are given job placements three days a week outside the school. Practical subjects form an important part of the educational programme and a joint search is made for a job. The building is surrounded by greenery and water, with all the opportunities for students to learn trades and to put what they have learned into practice outside. The site is connected to society by a bridge. The feeling of security is central to the design and is expressed in the characteristic round form. Moreover, this gives the building recognisable and special shape, of which the students can be proud.

location:

Saenredamstraat, Assendelft - Zaanstad

programme:

school for special education

gfa.:

2350 m2

architect:

Liesbeth van der Pol

designteam:

J.J. Roeten, F. op ten Berg, P. Helder, H. Tran, J. Davelaar

client:

OVO Zaanstad

structural engineer:

Aronsohn raadgevende ingenieurs BV, Rotterdam

contractor:

Visser & Mol bv, Hoogkarspel

installation advisor:

DWA Bodegraven

building costs (ex. VAT):

€ 3.300.000,-

start of design:

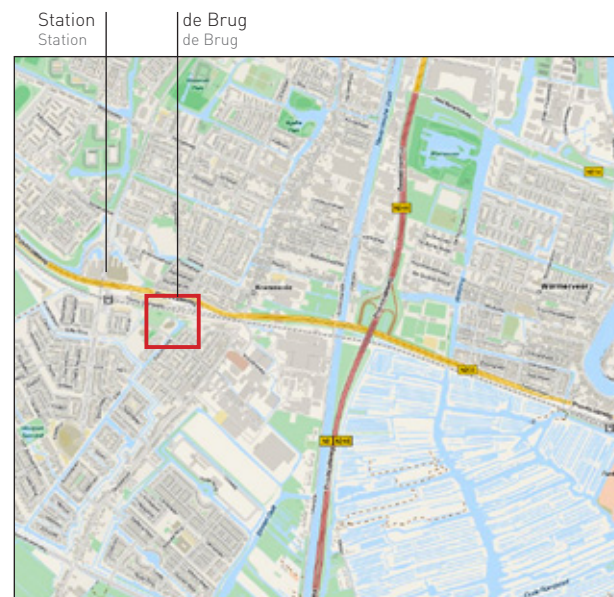
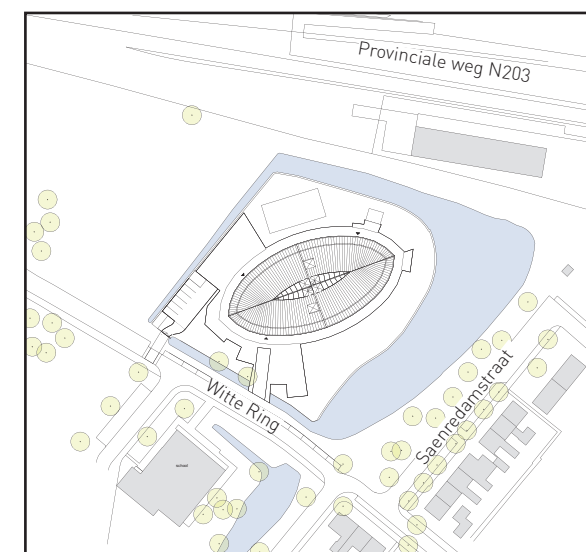
2005

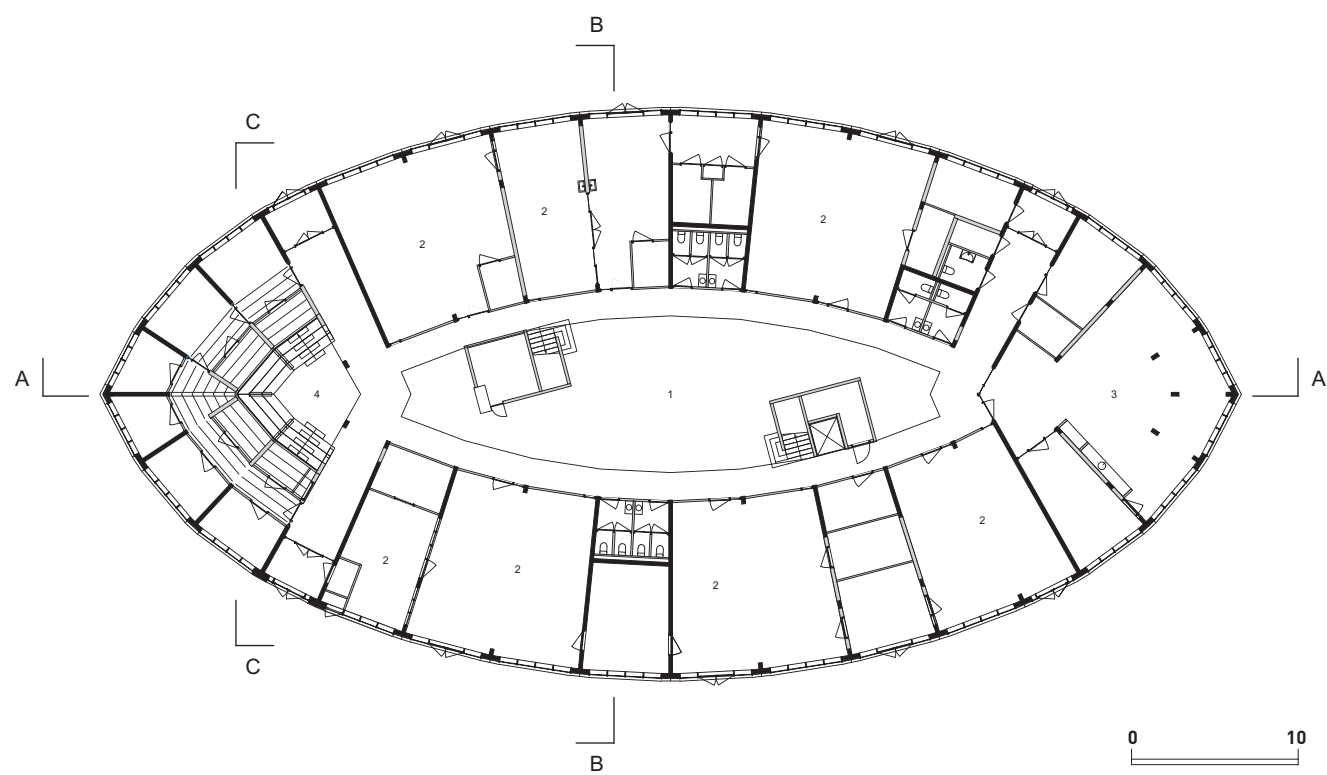
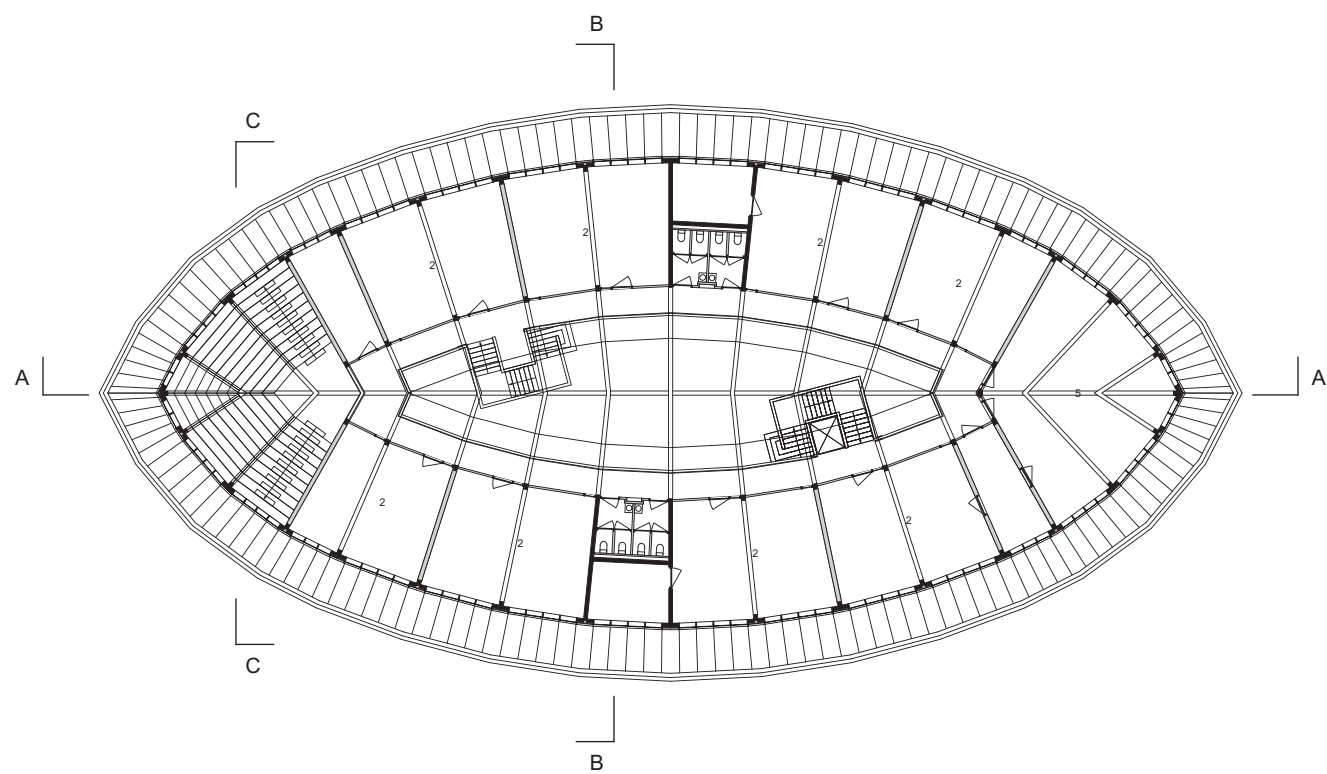
start of construction:

2008

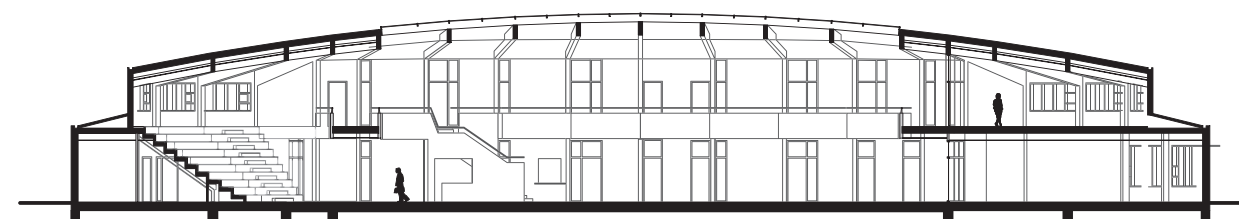
completion:

2010

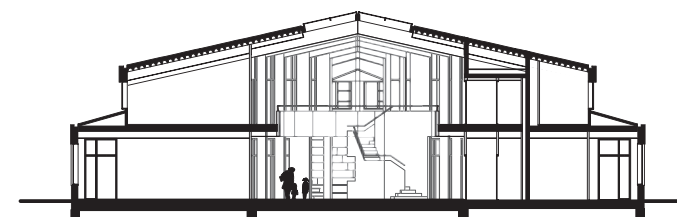
**Assendelft** | Assendelft in the Netherlands**Assendelft - Zaanstad** | Assendelft - Zaanstad**Locatie de Brug** | location de Brug



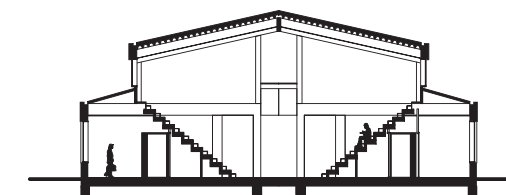
Plattegrond begane grond | ground floor plan



Doorsnede AA



Doorsnede BB



Doorsnede CC

Dwarsdoorsneden | cross sections

Legenda:

- 1. hoofdentree
- 2. klaslokaal
- 3. docentenkamer
- 4. tribune
- 5. leerplein
- 6. kantoren
- 7. centrale hal
- 8. vide

Caption:

- 1. main entrance
- 2. classroom
- 3. teachers lounge
- 4. tribune
- 5. study hall
- 6. offices
- 7. central hall
- 8. void



Photo: Arjen Schmitz





Photo: Arjen Schmitz





Photo: Arjen Schmitz / Dok

